



KONICA MINOLTA

# KIP 770

## 1,6 stránky A0 za minutu

- ▣ dostupná černobílá velkoformátová tiskárna
- ▣ navržena pro CAD aplikace
- ▣ kompaktní a multifunkční řešení





# MULTIFUNKČNÍ, PŘESTO KOMPAKTNÍ A CENOVĚ DOSTUPNÉ

**Stroj KIP 770 je všestranný multifunkční tiskárna pro velkoformátové skenování, kopírování a tisk dokumentů. Tento rozšiřitelný systém pokrývá různorodé požadavky uživatelů a nabízí zejména dostupný monochromatický tisk technologií LED v prostředí, kde již slouží inkoustové tiskárny. KIP 770 je navržen pro pracovní skupiny, ale stejně dobře uspokojí i jednotlivce. Pokrývá nižší objemy velkoformátového tisku kolem 200 metrů za měsíc. Tento systém nabízí svým cílovým skupinám řadu atraktivních výhod:**

## ▣ Stavebnictví a výroba

- Díky minimálním požadavkům na prostor jsou oba produkty ideální pro nejmenší kanceláře, dokonce i pro mobilní buňky.
- Pohodlí uživatelů je zajištěno standardním USB portem, funkcemi cloudu a také barevným skenováním a kopírováním na inkoustové tiskárny, tiskárny KIP Color a na multifunkční systémy Konica Minolta.
- Jednoduchá a jasná obsluha minimalizuje potřebu zaškolení.

## ▣ Architektura a strojírenství

Multifunkce KIP umožňují architektům a inženýrům vytvářet konzistentní monochromatické CAD tiskoviny využívající:

- tisk a skenování s rozlišením 600 × 1800 dpi pro náročné aplikace barevného skenování, archivace a zpracování i starých originálů
- USB port pro pohodlí uživatelů
- nákladově efektivní ceny a hospodárné využití prostoru
- vybavení jednoduchou černobilou tiskárnou jako doplněk či náhradu jedné nebo několika inkoustových tiskáren

## ▣ Státní organizace

- Snadné použití, ilustrované menu nápovědy na dotykové obrazovce.
- USB port pro zajištění bezpečnosti dokumentů.
- Pokrývá administrativní potřeby nízkých objemů tisku A4 až A0.

## ▣ Poskytovatelé tisku a copy shopy

- Snadná použitelnost, optimalizované tiskové postupy a automatizace úkolů zajistí přesnost a slouží specifickým potřebám.
- Jediné zařízení pro tisk, kopírování, skenování, prostorově úsporné vykládání a online skládání.
- Atraktivní nízkonákladový tisk technologií LED.
- USB port pro pohodlí příchodících uživatelů.

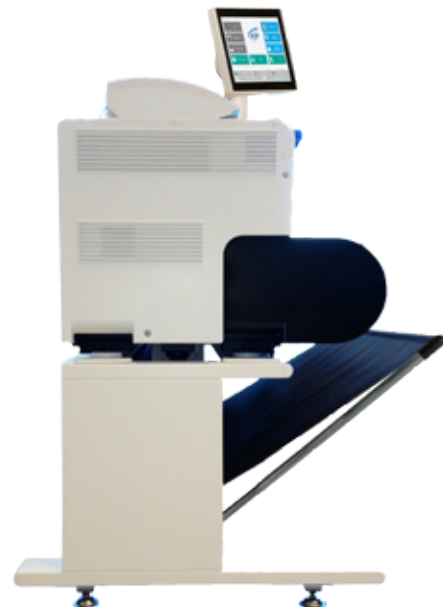
# KONFIGURACE

## KIP 770

KIP 770 kopírovací/tiskový a barevně skenující systém pro uživatele s existujícími inkoustovými plotry



KIP 770 kopírovací/tiskový systém pro decentralizovanou a mobilní prostředí



KIP 770 multifunkční systém se zásobníkem na volné listy do prostředí s flexibilní prací s médii

# ÚPLNÁ VŠESTRANNOST KIPU ZAJIŠŤUJE MULTIFUNKČNÍ EFEKTIVITU

**Systém KIP 770 je vysoce flexibilní a při cílené aplikaci konkrétního produktu nabízí konkrétní výhody, některé shodné a jiné jedinečné pro daný produkt.**

## ▣ Přesné zobrazování

KIP 770 poskytuje rychlé a přesné kopírování a tisk pomocí tonerové zobrazovací technologie, která vytváří UV stabilní výtisky. KIP technologie 100% využití toneru a tisku s vysokým rozlišením zajišťuje sytou černou a hladké přechody. Vynikající rozlišení 600 × 1800 dpi při tisku, kopírování a skenování zachycuje jemné detaily s pozoruhodnou čistotou odstínů, udržující věrnost originálu při reprodukci.

## ▣ Systémové pohodlí

Součástí kompaktní konstrukce systému KIP 770 je pohodlný čelní přístup k dotykové obrazovce, k automatickému zakládání role papíru, obsluze systému a také k přednímu výstupu výtisků a kopií.

## ▣ Všestranná práce s papírem

Automatické zakládání papíru umožňuje vložení jedné role s až 175 metry média šířky maximálně 914 mm. Příslušenství pro zakládání listů standardních velikostí až do A2 rozšiřuje rozsah výtisků, které lze vytvářet bez výměny rolí. KIP 770 vytiskne za minutu 1,6 formáty A0.



## ▣ Maximální mobilita dokumentů

U obou produktů nabízí integrovaný USB port pohodlný přístup k souborům, uloženým na USB discích, takže jednotlivé dokumenty nebo celé seřazené sady lze okamžitě zobrazit a tisknout. Kromě toho lze originály přímo na USB disk skenovat do různých typů souborů, jako jsou formáty vícestránkového PDF, TIFF a DWF.

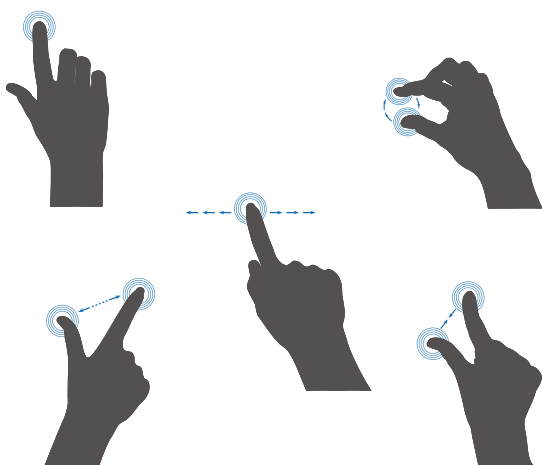
- Pohodlná integrace s dotykovou obrazovkou
- Tisk z a skenování do přenosného USB disku
- Zjednodušuje postupy značení dokumentů
- Barevné skenování do souboru a barevný tisk a kopírování na inkoustové tiskárny



## ✓ Vyšší produkce i produktivita

KIP 770 je výkonově navržen tak, aby splnil i ty nejnáročnější potřeby uživatelů na menších pracovištích. Všestranný KIP 770 lze také rozšířit tak, aby nabídl multifunkční pohodlí celým týmům pracovníků. Jeho systémový software je ideální pro decentralizovanou prostředí a rozšiřitelný tak, aby uspokojil potřeby centralizovaného tisku.

KIP 770 poskytuje obsluhu flexibilitu přímých tisků a kopírování na upřednostňovaný výstup – integrovaný vrchní vykládací systém nebo zadní vykládací systém KIP, který lze pro vyšší provoz volitelně přidat.



## ✓ Vlastnosti KIP 770

### Precizní konstrukce

- Premiový výkon a kvalita
- Design Smart Eco<sup>2</sup>
- Ovládání barevnou dotykovou obrazovkou
- 600 × 1800 dpi pro tisk
- Vysoká přesnost tiskové technologie
- 100% využití toneru bez odpadu
- Certifikace Energy Star
- Schváleno pro recyklovaný papír
- 97 % součástí recyklovatelných

### Software pro řízení tisku

- Zobrazení a tisk přes web
- Zobrazení a tisk na PC
- Zobrazení, tisk a skenování PDF a DWF
- Integrovaná práce s barevným workflow
- Náhled obrazu na obrazovce
- Podpora vícestránkových souborů
- Certifikované ovladače pro Windows 7
- Ovladač pro AutoCAD 2011
- Vykazování nákladů pro všechny funkce

### Komfortní ovládání

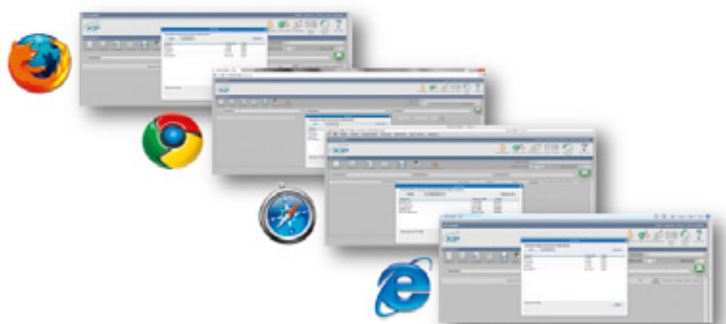
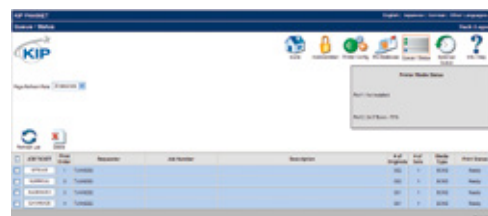
- Pohodlí pro občasně uživatele
- Dotykové ovládání tisku, kopírování a skenování
- Zobrazení a tisk souborů z dotykové obrazovky
- Tisk z a skenování na přenosný USB disk
- Barevné skenování, zobrazení, tisk a kopírování na inkoustovou tiskárnu
- Automatické zakládání média s koncovkami rolí
- Průvodci systémem a obsluhou na obrazovce
- Standardní papíry (bond a inkjet, dutinky 3" a 2")
- Systém předního výstupu výtisků
- Volitelné příslušenství pro formáty papíru A4 až A2

# ŘÍZENÍ VŠECH ÚLOH, SLEDOVÁNÍ VŠECH ÚKOLŮ, ÚČTOVÁNÍ VŠECH UŽIVATELŮ

KIP nabízí jednoduchou a jasnou obsluhu systému KIP 770. Celá řada funkcí a podpůrných nástrojů zajišťuje snadný a přímý přístup – vše v zájmu maximální efektivity a produktivity uživatelů.

## Maximální využití webu pro správu systému

KIP 770 odstraňuje všechny bariéry účinné správy systému přes web. Jeho integrovaný webový server PrintNET umožňuje uživatelům a správcům ze vzdálených míst účinně komunikovat pomocí nového intuitivního rozhraní s ikonami.



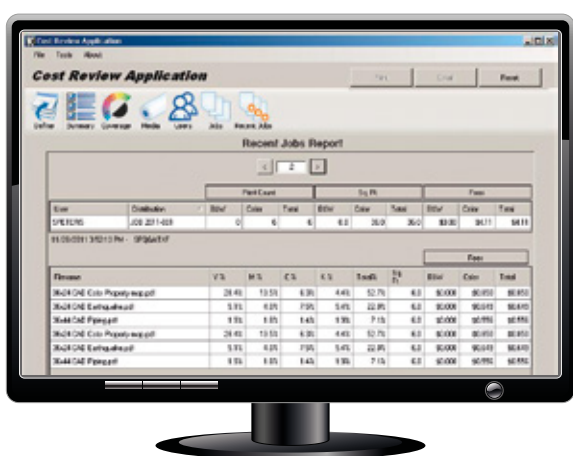
## Kompletní komunikační uzel

Systém KIP 770 poskytuje vospělé funkce s jednoduchou obsluhou, zajišťující nepřekonatelný velkoformátový výkon. Je řízen softwarem KIP pro kompletní správu tisku, zajišťujícím vynikající produktivitu a nejtěsnější možnou integraci s existující sítovou infrastrukturou. Jeho schopnost komunikace s inkoustovými tiskárnami a vzdálenými pracovními stanicemi zvyšuje výkonnost. A výkon při souběžném kopírování, tisku a skenování významně usnadňuje uživatelský provoz v náročném prostředí pracovních týmů.

- Splňuje přísná bezpečnostní pravidla
- Integrovaný webový server
- Průvodci systémem a obsluhou na obrazovce
- Aplikace pro řízení tisku

Obsluha KIP 770 je jednoduchá i díky přímému přístupu k systému přes dotykovou obrazovku a díky průvodcům obsluhou. Vzdálený přístup k průvodcům je možný pomocí webového řešení KIP PrintNET.





## Applikace KIP Cost Review

Tiskové náklady se liší v závislosti na pokrytí tonerem, typu média a údržbě systému. Aplikace KIP Cost Review tyto náklady vypočítá a přetřansformuje je do podrobných zpráv, umožňujících přesné vyúčtování uživatelů, středisek, projektů a klientů. Všechny zprávy vytvořené touto aplikací lze odesílat e-mailem nebo na vyžádání tisknout. Mezi standardní zprávy patří:

- tisknutelný přehled využití
- zobrazení zprávy o pokrytí tonerem
- zobrazení podrobností o médiích
- zobrazení zprávy o posledních úlohách



## System KIP Track

Když je aktivován, vyžaduje systém KIP Track od obsluhy před zpřístupněním systému KIP zadání uživatelského jména a hesla. Tak lze později generovat zprávy o činnosti, vztahující se k jednotlivým uživatelům nebo projektům. Sledování tisku KIP Track je integrováno s aplikací KIP Cost Review a je obsaženo ve všech KIP softwarových aplikacích produkčního tisku.



## Všestranné systémové konfigurace

Multifunkční systém KIP 770 je k dispozici v různých konfiguracích a je snadno rozšiřitelný. Poskytuje tak uživatelům při počátečním výběru systému možnost volby funkcí, které vyhoví bezprostředním požadavkům, s následným rozšiřováním funkcí dle rostoucích potřeb.

## Kódy pro přístup k funkcím

Další funkce lze do KIP 770 snadno implementovat zadáním kódu na dotykové obrazovce.

# KOMPLETNÍ ŘÍZENÍ TISKU

## 🔗 KIP System K

KIP System K je nový systém pro ovládání strojů KIP, stejný pro všechny platformy. Zahrnuje celou řadu aplikací, které usnadní ovládání stroje a zrychlí tak práci pro uživatele. Vše se ovládá pomocí dotykové obrazovky.

- Nové grafické uživatelské rozhraní
- Pohodlná automatická instalace a nastavení
- Zobrazení ve stylu Windows 7 usnadňuje výběr funkcí
- Miniaturní náhledy a informace o velikosti obrazu při výběru souborů
- Grafický výběr přednastavení obrazu
- Automatické přizpůsobení velikosti obrazu na stránku a šířku role
- Tisk ve dvouprodukcí pro produkci více kopií
- Prohlížeč s miniaturami obrázků WYSIWYP (co vidíte, to vytisknete)
- Měnitelný vzhled fronty úloh
- Změna pořadí a individuální nastavení vícestránkových souborů
- Vlastní vzor skládání pro každý soubor
- Aplikace KIP Cost Review
- Sledovací systém KIP



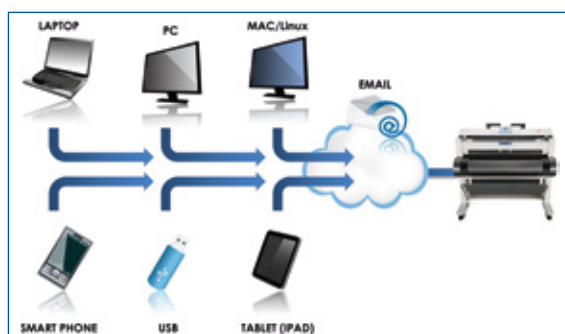
## 🔗 KIP PrintPro.net

KIP PrintPro.net je skutečný produkční nástroj pro tisk přes web, přinášející výkonné prohlížení a tisk souborů, správu fronty úloh a funkci administrace, a to bez nutnosti instalace jakékoli softwarové aplikace na počítače v síti. Uživatelé si mohou vybrat a odeslat na stroj KIP jeden nebo více souborů kompletně s nastavením ořezu, měřítka a správy barev. Kromě toho KIP PrintPro.net generuje na vyžádání nebo v určených intervalech e-mailové zprávy s podrobnostmi o využití systému.



## 🔗 KIP Cloud tisk

Cloud tisk je pohodlné řešení tisku bez ovladačů, které umožňuje příležitostným uživatelům zapomenout, že vůbec existuje složitý klientský software pro tisk. Nastavení tiskové úlohy a její odeslání e-mailem umožňuje uživatelům bezproblémový vzdálený tisk do schránky/fronty jakékoli tiskárny KIP, případně lze schránku obejít a okamžitě tisknout.





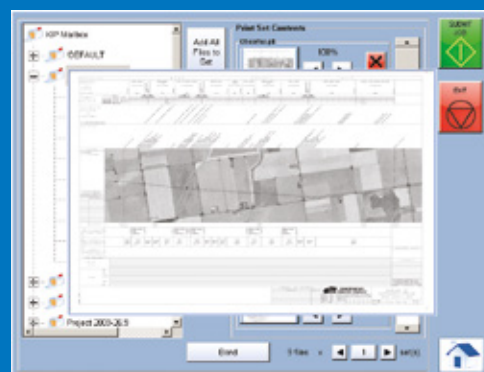
## ☞ Ovládání tisku dotykovou obrazovkou

KIP 770 obsahuje výkonné dotykové ovládání k nastavení zobrazení, měřítka, organizace a tisku souborů z USB disků, míst v síti nebo namapovaných CD/DVD mechanik. Použití centrální dotykové obrazovky zlepšilo efektivitu obsluhy díky intuitivnímu rozhraní, které zvyšuje produktivitu zobrazením ovládání všech systémových nastavení na jediné obrazovce.



### Dotykové ovládání zobrazení a tisku

- Z integrovaného USB portu
- Z míst v síti
- Ze schránek
- Zobrazení obrazů před tiskem
- Nastavení počtu výtisků
- Snadná změna velikosti obrazů
- Jednoduché možnosti kompletování



### Dotykové ovládání kopírování a skenování

- Kopírování kompletovaných sad
- Opětovné vyvolání, editace a tisk předchozích úloh
- Nastavení kopírování a souběžného tisku
- Pohodlná přednastavení kvality
- Aplikace digitálních razítek
- Skenování do e-mailu a USB disků
- Skenování přímo do vícestránkových PDF, TIFF nebo DWF



# MULTIFUNKČNÍ, PŘESTO KOMPAKTNÍ A CENOVĚ DOSTUPNÉ

## 🔗 Konica Minolta Direct Print pro KIP

Konica Minolta Direct Print pro KIP je integrovaný nástroj pro zobrazení, tisk a kopírování, který spojuje systémy KIP a multifunkce Konica Minolta – což zjednodušuje a zrychluje prohlížení, kopírování a tisk dokumentů. Konica Minolta Direct Print pro KIP byl začleněn do rozhraní dotykové obrazovky KIPu, takže určeným uživatelům umožňuje zvýšení výkonu a kvality při současné minimalizaci času, nutného pro produkci výtisků s vynikající přesností barev. Není potřeba žádný další hardware ani software.

### Výhody

- Úspora času a peněz tiskem např. poloviční velikosti výstupů na multifunkcích Konica Minolta
- Podporuje jak barevné, tak černobílé dokumenty
- Closed-loop kalibrace barev zajišťuje přesnost barev
- Dávkové zpracování a odesílání úloh na multifunkce Konica Minolta a systémy KIP
- Jednoduchá, snadno použitelná aplikace šetří čas a minimalizuje potřebu zaškolení



## 🔗 Software KIP Color Advanced

Výkonný software KIP Color Advanced je přístupný prostřednictvím dotykové obrazovky systému KIP a poskytuje všestranné možnosti barevného skenování, kopírování a tisku, splňující požadavky zkušené obsluhy. KIP Color Advanced funguje i pro efektivní barevné kopírování a tisk na velkoformátové inkoustové tiskárny. Funkce, jako například tisk kompletovaných sad a správa barev, poskytují kontrolu nad tiskovými zdroji.

### KIP Color Advanced Print

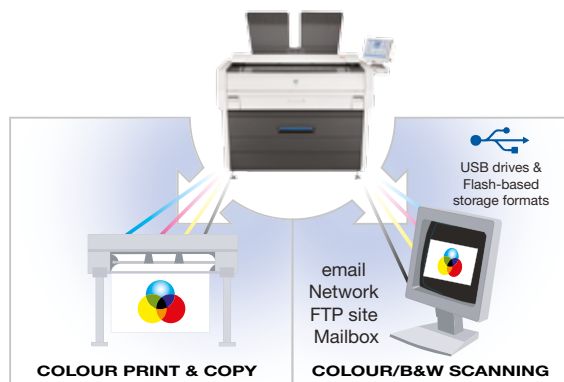
- Integrace s jednou nebo více tiskárnami
- Barevný RIP systém pro grafické a technické soubory

### KIP Color Advanced Scan

- Podpora široké škály formátů souborů
- Skenování do e-mailu, USB disků, schránek nebo sítě

### KIP Color Advanced Copy

- Kopírování na jednu nebo několik tiskáren přes síťové připojení



## 🔗 Certifikované aplikační ovladače

KIP tiskové ovladače pro aplikace s podporou 32 a 64 bitů disponují funkcemi řazení zakázek, rychlého zařazování více kopií nebo sad do fronty, sledování údajů pro účtování úloh a výběr médií.

- Certifikované tiskové ovladače Microsoft Windows 7 pro 32 a 64 bitů
- Ovladače pro AutoCAD verze až do 2012
- Připraveny pro Citrix



# KIP MÁ ZELENOU BARVU

## Design Smart Eco<sup>2</sup> – ekonomický a ekologický

KIP 770 s certifikací Energy Star® je vybaven nastavitelnými režimy spánku pro snížení spotřeby energie při umožnění rychlého startu produkce, aby se pracovní týmy nezdržovaly. Toner s vysokým rozlišením, vysokou životností a 100% využitelností zajišťuje maximální provozuschopnost systému. Kromě toho disponuje KIP 770 funkcemi snížené frekvence údržby, což minimalizuje doby potřebné pro údržbu. Tyto produkty KIP jsou součástí iniciativy KIPu ke snížení ekologické zátěže ve všech fázích životního cyklu výrobků.

## Tiskárny a systémy KIP disponují těmito aspekty odpovědnosti k životnímu prostředí:

- certifikace Energy Star
- vyhovuje RoHS
- standardy ISO 14001
- ozónové filtry
- osvědčení UL/UL-C
- 100% využití toneru bez odpadu
- organická, recyklovatelná fotocitlivá vrstva
- recyklovatelné tonerové kontejnery
- tisk na recyklovaný papír
- minimalizace odpadu papíru
- automatická rotace obrazu a výběr média





KONICA MINOLTA

KIP

WORLD IS WIDE | WIDE FORMAT PRINTING SOLUTIONS



Autodesk®  
Authorized Developer



## Technické údaje

### Technologie tisku

#### Technologie

LED tiskárna s technologií KIP HDP Plus

#### Rozlišení

600 × 1800 dpi

#### Využití toneru

100 %, žádný odpad

#### Expozice

organický fotocitlivý polovodič

#### Fixační technologie

bezolejová fixace teplem a tlakem

#### Uživatelské rozhraní

ilustrování průvodci obsluhy, zobrazení na barevně integrované dotykové obrazovce

#### Produktivita

##### Rychlost tisku

1,6 stránky A0 za minutu

##### Doba prvního výtisku

41 sekund pro A0

##### Doba zahřívání

2,5 minuty

#### Média

##### Zdroje médií

1 role (jádro 2", 3"), přímý vstup média

##### Volitelný zásobník papíru

20 listů A2 až A4, sada posuvných držáků (zabraňující smíšení výtisků na výstupu papíru)

##### Délka

210–2400 mm

##### Volitelně délka

3600 mm

#### KIP 770

##### Typy médií

obvyčejný papír, pauzovací papír, film

##### Gramáž papíru

obvyčejný papír 64–84 g/m<sup>2</sup>; pauzovací papír

80 g/m<sup>2</sup>;

film 75 mikronů

##### Šířka médií

min. 210 mm; max. 914 mm

##### Ořez médií

automatické ořeznutí založených rolí

##### Výstupní formát

šířka 210–914 mm

### Systém

#### Rozměry (š × h × v)

1 245 × 680 × 611 mm (bez stojanu)

#### Hmotnost

147 kg (bez stojanu), 180 kg (se stojanem)

#### Napájení

220–240 V, 50/60 Hz, 6,5A

#### Spotřeba energie

režim spánku: < 8 W

tisk: 1,6 kW

#### Hlučnost

pohotovostní režim: 51 dB

tisk: 60 dB

#### Bezpečnostní standardy

TUV GS, CE, UL, FCC, CC

#### Příslušenství pro KIP 770

##### Skener KIP 770

##### Metoda skenování

kontaktní obrazový snímač (CIS)

##### Zdroj světla

LED (R/G/B)

##### Podávání originálu

lícem nahoru

##### Šířka skenování

min. 279 mm; max. 914 mm

##### Délka skenování

min. 210 mm; max. 6 000 mm

##### Optické rozlišení

600 dpi

##### Digitální rozlišení

200/300/400/600 dpi

##### Tloušťka originálu

min. 0,05 mm; max. 1,60 mm

##### Rychlost skenování

60 mm za sekundu

### Řadič KS8

Platforma Microsoft Windows® 7 Embedded

#### Formáty souborů

PDF, DWF, HPGL 1/2, HP-RTL, Calcomp 906/907, CALS Group 4, TIFF, TIFF Packbits, CIT/TG4, VCGI, Grayscale TIFF, TIFF Packbits, IOCA, EDMIGS, TLC, PNG, JPEG

#### Bezpečnost

administrátorem nastavitelná bezpečnostní úroveň

#### Rozhraní

Ethernet 10/100/1000 Base T, USB 2.0,

sériový port RS232-C

Síťové protokoly

TCP / IP, NetBEUI (SMB);

ostatní protokoly podporované externím tiskovým

serverem

#### Ovladače

Certifikovaný ovladač Windows

Certifikovaný ovladač AutoCAD

Kompatibilní s 32 a 64 bitovým OS

Konica Minolta  
Business Solutions Czech spol. s r. o.  
[www.konicaminolta.cz](http://www.konicaminolta.cz)

### Zákaznické centrum

☎ 841 777 777

✉ [info@konicaminolta.cz](mailto:info@konicaminolta.cz)

Vytlačeno na digitálním tiskovém zařízení Konica Minolta v centrálním reprografickém oddělení Konica Minolta na papír Color Copy Coated Silk 170 g/m<sup>2</sup>.



S NÁMI  
ŘÍDÍTE  
DOKUMENTY